

SPOT LED SUR RAIL - 35W - 3000K + adaptateur rail 3 allumages

REF : 8291



Classe 1



Ref. 8291

Produit : Spot LED sur rail
+ adaptateur rail 3 allumages

Finition : Gris

Lumens : 3200 Lm

Puissance absorbée : 35W

Puissance restituée : \approx 350W

Dimmable : Non

Température couleur : 3000K

Dimension (\varnothing) : \varnothing 98 mm

Emballage : Boite

EAN : 3760173777242

Paramètres Optiques

Efficacité Lumineuse : $> 90\%$

Index Rendu Couleur (IRC) : >80

Lumens / watt : ≈ 91 Lm/W

Paramètres Electriques

Tension entrée : 220-240V AC

Fréquence : 50~65Hz

Puissance à l'allumage : $> 95\%$

Température et humidité de travail :

-15 °C- +45 °C/10%-70%

Allumage : Immédiat

Facteur de puissance = 0,95

Angle : 38°

Matériaux utilisés : Aluminium + Verre + PC

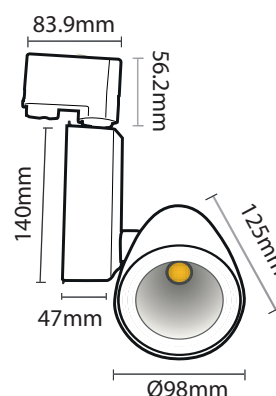
Durée de vie théorique de la LED : 30,000 Heures

ON/OFF $> 100\ 000$

Indice de protection IP : IP40

Poids Net : $\approx 0,884$ Kg

Dimensions



Options

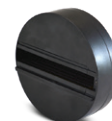
Compatible avec les patères refs:



82010



82020



82030

Les normes internationales fixent la tolérance du flux lumineux et de la charge associée à $\pm 10\%$. La température des couleurs est soumise à une tolérance pouvant aller jusqu'à $\pm 150^\circ$ Kelvin par rapport à la valeur nominale.

Les produits présentés dans les documents, offres commerciales, catalogues ou fiches techniques sont soumis à modification sans préavis.

Les caractéristiques ne deviennent contractuelles qu'après accord écrit de la direction de MIIDEX LIGHTING.