

LED WALL WASHER - 20W - RGB - contrôleur DMX intégré

REF : 8022



Ref. 8022

Produit : Wall Washer **contrôleur DMX intégré**

Finition : Gris

Puissance absorbée : 20W

Puissance restituée : ≈180W

Dimmable : Non

Température couleur : RGB

Taille (L x l x H) : 590 x 85 x 118 mm

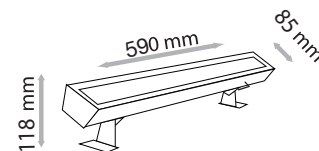
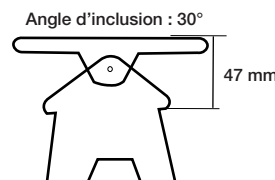
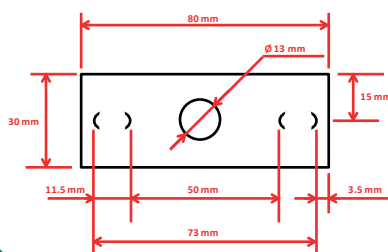
Emballage : Boite

EAN : 3760173773206

Paramètres Optiques

Efficacité Lumineuse : > 90%
Index Rendu Couleur (IRC) : /

Schéma patte de fixation



Paramètres Electriques

Classification énergétique : **A+**

Voltage : AC 85-265V

Fréquence : 50~65Hz

Puissance à l'allumage : > 95%

Température et humidité de travail :

-20 °C- +40 °C

Allumage : Temporisation de 5 secondes

Angle d'éclairage : 15°

Angle de rotation : 160°

Couleur des LED : Rouge / Vert / Bleu

Matériaux utilisés : Aluminium

Durée de vie théorique

de la LED : 30,000 Heures

Indice de protection IP : IP65

Indice de protection IK : IK07

Poids Net : 2.021 Kg

MODE DE CONTRÔLE

- 1 De manière indépendante en utilisant le panneau de contrôle intégré sur le côté
- 2 De manière asservie grâce à un contrôleur DMX utilisant le standard DMX512 (3XLR)

Instructions pour le panneau de contrôle intégré :

-1 Régler l'adresse DMX : Choisissez une adresse DMX entre 001 et 512. Lorsque les trois chiffres sur l'écran situé sur le côté droit ne clignotent pas, appuyez sur "A". Le premier chiffre commence à clignoter. Sélectionner la valeur correspondante au premier chiffre de l'adresse DMX choisie en appuyant sur « B ». Passer à la valeur suivante en appuyant sur « A ». Répétez l'opération pour les deux autres chiffres.

-2 Réglage autonome :

Après avoir paramétré l'adresse DMX comme indiqué à l'étape précédente, appuyez sur "A". La lettre P apparaît sur le cadran. Le premier chiffre clignote. Choisissez le programme en appuyant successivement sur « B » pour définir un programme compris entre A et 9 (voir le détail ci-dessous). Appuyez sur « A » pour passer au choix de la vitesse d'exécution du programme. Choisissez une valeur comprise entre 1 et 9 en appuyant sur « B ». (voir Notice)

-3 Le panneau de contrôle se fige sur le dernier programme choisi après 10s sans intervention. Le dernier programme sera repris même après coupure d'alimentation.