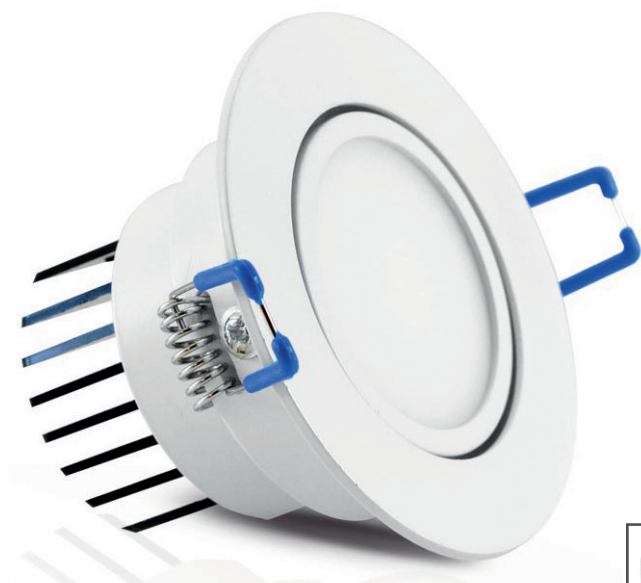


## SPARK

### SPOT LED COB ORIENTABLE + ALIMENTATION ELECTRONIQUE DC 23V 7W - 610 LM - 4000K



Ne pas débrancher l'alimentation côté luminaire quand l'alimentation est sous tension.

### Paramètres Optiques

Efficacité Lumineuse : > 90%

Index Rendu Couleur (IRC) : > 80

Lumens / watt :  $\approx 87,14$  Lm/w

### Paramètres Electriques

Tension entrée : 85-265V AC

Puissance à l'allumage : > 95%

Température et humidité de travail :

-15 °C- +45 °C/10%-70%

Facteur de puissance = 0.5

Allumage : Immédiat

Angle : 38°

Matériaux utilisés : Aluminium + PC

Durée de vie théorique de la LED : 30,000 Heures

ON/OFF > 100 000

Indice de protection IP : IP44/20

Indice de protection IK : IK06

Poids Net :  $\approx 0,139$  Kg

Alimentation Classe 2

### Ref. 76321

Produit : Spot LED COB orientable  
+ alimentation électronique CL2

Finition : Blanc

**Lumens : 610 Lm**

Puissance absorbée : 7W

Puissance restituée :  $\approx 60$ W

**Dimmable : Non**

Température couleur : 4000K

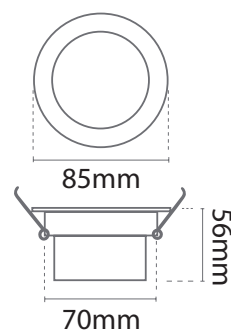
Dimensions (Ø x H) : Ø85 x 56 mm

Diamètre de perçage : Ø70 mm

Emballage : Boite

EAN : 3760173778768

### Dimensions



### Paramètres Driver

Dimensions : 80 x 32 x 23 mm

Input : 85-265V 50/60Hz

Output : DC 21V 0.28A 7W

ta : 45°C

tc : 80°C

Ce produit contient une source lumineuse de classe d'efficacité énergétique

Les normes internationales fixent la tolérance du flux lumineux et de la charge associée à  $\pm 10\%$ . La température des couleurs est soumise à une tolérance pouvant aller jusqu'à  $\pm 150^\circ$  Kelvin par rapport à la valeur nominale.

Les produits présentés dans les documents, offres commerciales, catalogues ou fiches techniques sont soumis à modification sans préavis.

Les caractéristiques ne deviennent contractuelles qu'après accord écrit de la direction de MIIDEX LIGHTING.