

## SUNNY VIGNE

**APPLIQUE MURALE LED SOLAIRE - NOIR + DÉTECTEUR IR**  
**8W - 850 lm - 4000K**



Ref. 70477

Produit : Applique Murale LED solaire  
 + Détecteur mouvement IR

Finition extérieure : Noir

**Flux sortant : 850 lm**

Puissance absorbée : 8W

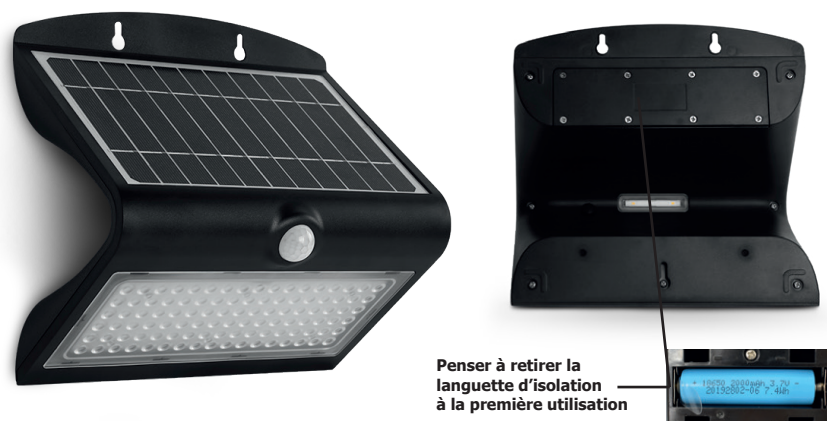
Température couleur : 4000K

**Dimmable : Non**

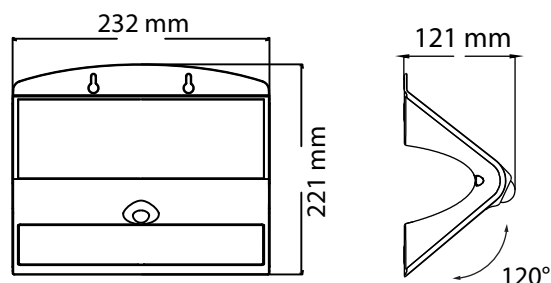
Dimensions (H x l x P) : 221 x 232 x 121 mm

Emballage : Boite

EAN : 3701124409072



### Dimensions



### Paramètres

Index Rendu Couleur (IRC) : > 80

Lumens/Watt : 106.25 lm/W

ULR : < 3%

Voltage : 2 piles rechargeables et remplaçables

3.7V, 2000 mAh

Température de travail : -20 °C- +50 °C

Matériaux utilisés : PC

Durée de vie : 50,000h

Poids Net : 1,100 Kg

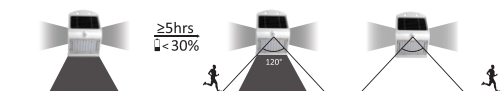
### Paramètres de détection



**Mode A : Appuyez une première fois sur le bouton, le rétroéclairage clignote une fois, c'est le mode «Capteur» :**  
 Lorsque la charge de la batterie est supérieure à 30 % :  
 La lampe s'allume automatiquement la nuit et en pleine luminosité lorsqu'un mouvement est détecté dans un rayon de <6 mètres, puis atténué la luminosité (éclairage avant et arrière allumés) après 20 secondes d'absence de mouvement.



Lorsque la charge de la batterie est inférieure à 30 % :  
 La lampe s'allume automatiquement la nuit et en pleine luminosité lorsqu'un mouvement est détecté dans un rayon de <6 mètres, puis atténué la luminosité (lumière avant éteinte, seul rétroéclairage allumé) après 20 secondes d'absence de mouvement.



**Mode B : Appuyez sur le bouton une 2ème fois, le rétroéclairage clignote 2 fois, c'est le mode «Lumière constante» :**  
 Lorsque l'autonomie de la batterie est supérieure à 30 % :  
 La lampe s'allume automatiquement au crépuscule et reste à 50 % de luminosité.  
 Après 5h ou lorsque l'autonomie de la batterie est inférieure à 30 % :  
 L'applique passe en mode économie d'énergie (lumière avant éteinte, seul le rétroéclairage est allumé).  
 Lorsqu'un mouvement est détecté dans un rayon de <6 m l'applique s'allume automatiquement à une luminosité de 50 %, puis s'atténue une nouvelle fois après 20 secondes d'inactivité.